

Liebe Kolleginnen und Kollegen,

herzlich willkommen zu unserem ersten Newsletter zur METAPANC-Studie!

Wir freuen uns sehr über den Start unserer METAPANC Studie und bedanken uns herzlich für die tatkräftige Unterstützung aller beteiligten Zentren. Weitere nationale und internationale Studienzentren folgen zeitnah.

Wir möchten alle Studienzentren, die bereits Greenlight erhalten haben, ermutigen, aktiv Patienten für die METAPANC-Studie zu rekrutieren. Ihre engagierte Mitarbeit ist entscheidend, um die Studie erfolgreich voranzutreiben.

Es ist wichtig zu beachten, dass wir es hier mit einer seltenen aber relevanten Erkrankung zu tun haben. Jede Patientin, jeder Patient, die/ den wir einschließen, hilft uns, ein besseres Verständnis für diese komplexe Erkrankung zu entwickeln und innovative Therapieansätze zu erforschen.

Wir werden Sie in den nächsten Ausgaben über die aktuellen Entwicklungen, Einschlüsse und kommenden Veranstaltungen auf dem Laufenden halten.

Mit besten Grüßen

Ihre

Michael Ghadimi, Peter Jo, Tim Friede, Uwe Pelzer, Jens Siveke, Wiebke van Rees, Jasmina Schneider und Ralph Telgmann im Namen des gesamten METAPANC-Teams



News

Regulatorisches:

- Deutsche Zentren:
Von 26 Zentren sind 25 durch die Behörden (CTIS) bewilligt. Ein Zentrum ist noch in Prüfung.
- Internationale Zentren:
 - Schweden (Göteborg) seitens der EMA bewilligt. Initiierung in Bälde.
 - Finnland (Helsinki) in Vertragsprüfung.
 - Norwegen (Oslo) in Vertragsprüfung.
 - Niederlande (3-5 Zentren) in Vertragsprüfung.

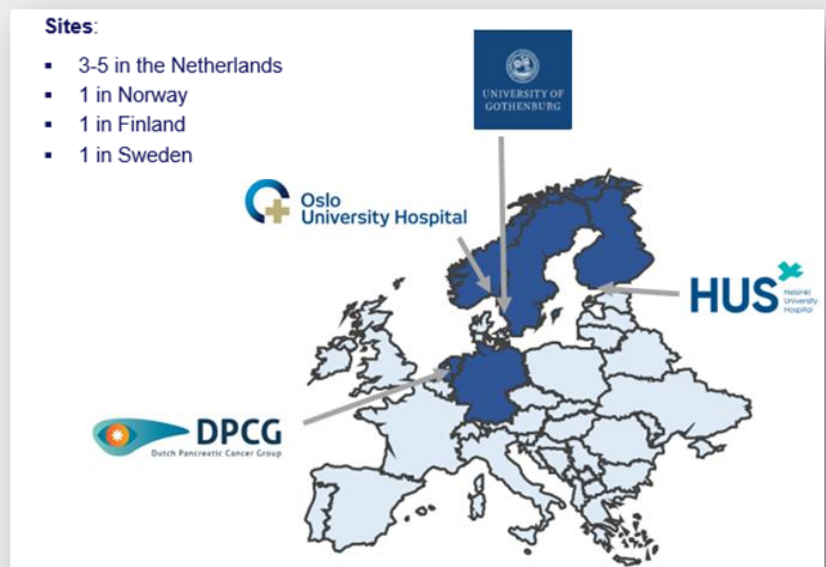
Aktueller Stand Rekrutierung:

- 5 / 272 Patienten

Hinweise zur Patientenrekrutierung:

- An dieser Stelle werden wir Ihnen ab Newsletter 02 den Stand der Rekrutierung, aufgeschlüsselt auf jedes Zentrum, graphisch darstellen. Jede Abbildung ist aber nur so gut wie ihre Daten, und hier sind wir auf Ihre Hilfe angewiesen:
- Bitte führen Sie während des Screenings von Patienten das *Screening and Enrollment Log*.
- Sofern Sie unsere Unterstützung bei der Rekrutierung benötigen, sind wir für Sie da. Wenn Ihnen systematische Probleme oder Phänomene begegnen, ist es für uns sehr wertvoll, davon zu erfahren. Nutzen Sie hierfür die Funktionsadresse „metapanc@med.uni-goettingen.de“.
- Für medizinische Fragestellungen haben wir eine Funktionsadresse eingerichtet, unter der Ihnen das Team um Professor Ghadimi zur Seite steht: „metapanc.info@med.uni-goettingen.de“.

Zentrum	Greenlight	Zentrum	Greenlight
01 Göttingen	✓	14 Freiburg	✓
02 Berlin		15 Köln	
03 Essen	In Vorbereitung	16 Ulm	✓
04 Bochum		17 Heidelberg	✓
05 Hamburg-Eppendorf UKE	In Vorbereitung	18 Würzburg	✓
06 Hannover	✓	19 Aachen	In Vorbereitung
07 Mannheim	In Vorbereitung	20 Halle	
08 Münster	✓	21 Frankfurt	In Vorbereitung
09 München (LMU)	In Vorbereitung	22 Hamburg Asklepios Altona	In Vorbereitung
10 München (MRI)		23 Hamburg Asklepios Barmbek	In Vorbereitung
11 Regensburg	✓	24 Dresden	
12 Mainz		25 Erlangen	
13 Lübeck	In Vorbereitung	26 Gießen	



KONTAKT



Telefon: 0551 39 - 60821
- 64641
- 60933
- 60936

Ralph Telgmann (Projektmanagement)
Wiebke van Rees (Projektmanagement)
Jasmina Schneider (Projektassistenz)
Elisabeth Klingberg (CRA)

E-Mail: metapanc@med.uni-goettingen.de

Dear colleagues,

Welcome to our first newsletter on the METAPANC study!

We are very pleased about the start of our METAPANC study and would like to thank all participating sites for their active support. Further national and international sites will follow soon.

We encourage all sites that have already received the green light to begin actively recruiting patients for the METAPANC trial. Their dedicated cooperation is crucial to the success of the trial.

It is important to note that we are dealing with a rare but relevant disease. Every patient we include helps us develop a better understanding of this complex disease and to research innovative therapeutic approaches.

We will keep you up to date on the latest developments, recruitments, and upcoming events in the next issues.

With best regards

Michael Ghadimi, Peter Jo, Tim Friede, Uwe Pelzer, Jens Siveke, Wiebke van Rees, Jasmina Schneider and Ralph Telgmann on behalf of the entire METAPANC team



News

Regulatory aspects:

- German sites:
Of 26 sites, 25 have been approved by the authorities (CTIS). One site is still under review.
- International sites:
 - Sweden (Gothenburg) approved by the EMA. Initiation in the near future.
 - Finland (Helsinki): contract under review.
 - Norway (Oslo): contract under review.
 - Netherlands (3-5 sites): contract under review.

Current status of recruitment:

- 5 / 272 patients

Notes on patient recruitment:

- Starting with Newsletter 02, we will provide you with a graphical representation of the recruitment status for each site. However, any illustration is only as good as its data, and here we need your help:
- Please complete the *Screening and Enrollment Log* while screening patients.
- If you need our support during enrollment, we are happy to help you. If you encounter systematic problems or phenomena, it is very valuable for us to hear about them. Please contact “metapanc@med.uni-goettingen.de” for this purpose.
- For medical questions, we have set up an e-mail address where Professor Ghadimi and his team are available to assist you: “metapanc.info@med.uni-goettingen.de”.

Site	Green Light	Site	Green Light
01 Göttingen	✓	14 Freiburg	✓
02 Berlin		15 Köln	
03 Essen	in preparation	16 Ulm	✓
04 Bochum		17 Heidelberg	✓
05 Hamburg-Eppendorf UKE	in preparation	18 Würzburg	✓
06 Hannover	✓	19 Aachen	in preparation
07 Mannheim	in preparation	20 Halle	
08 Münster	✓	21 Frankfurt	in preparation
09 München (LMU)	in preparation	22 Hamburg Asklepios Altona	in preparation
10 München (MRI)		23 Hamburg Asklepios Barmbek	in preparation
11 Regensburg	✓	24 Dresden	
12 Mainz		25 Erlangen	
13 Lübeck	in preparation	26 Gießen	



CONTACT



Phone: 0551 39 - 60821
- 64641
- 60933
- 60936

Ralph Telgmann (Project management)
Wiebke van Rees (Project management)
Jasmina Schneider (Project assistance)
Elisabeth Klingberg (CRA)

E-Mail: metapanc@med.uni-goettingen.de